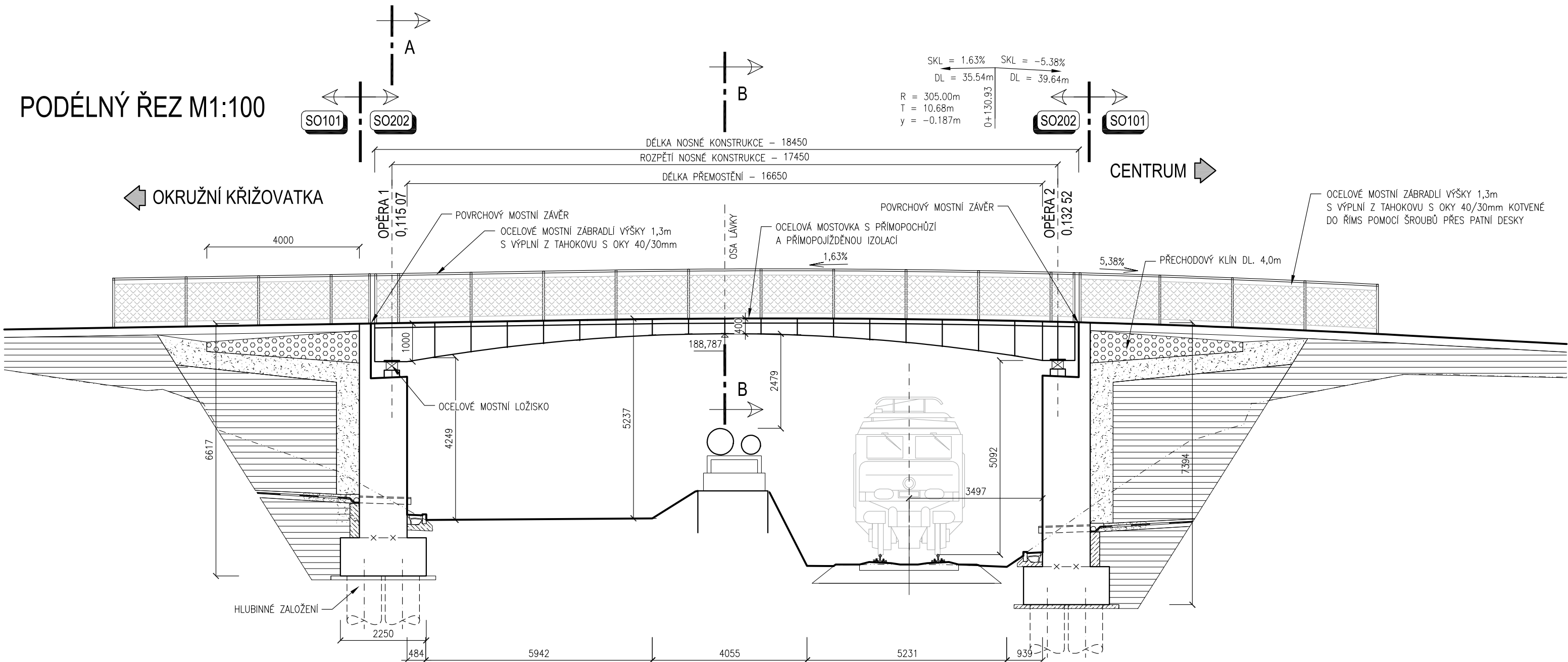


PODÉLNÝ ŘEZ M1:100



BETONY DLE ČSN EN 206 +A1:

- C 25/30 XA1 PILOTY
- C 25/30 XF2 ZÁKLADY, DŘÍKY OPĚR A KŘÍDLA
- C 12/15 X0 PODKLADNÍ BETON, ŠABLONY PRO VRTÁNÍ PILOT
- C 30/37 XF4 ŘÍMSY, ZÁVĚRNÉ ZÍDKY, ÚLOŽNÉ PRAHY

NOSNÁ KONSTRUKCE:

OCELOVÁ SVAŘOVANÁ KONSTRUKCE S MOSTOVKOU  
S PŘIMOPOCHŮZÍ A PŘIMOPOJÍŽDĚNOU IZOLACÍ  
NOSNÁ KOSNTRUKCE BUDE PROVEDENA V TŘÍDĚ PROVEDENÍ  
EXC3 DLE ČSN EN 1090-2 S INSPEKČNÍM CERTIFIKÁTEM 3.2 DLE  
ČSN EN 10204 OCELOVÁ KONSTRUKCE BUDE PROVEDENA  
Z OCELI S355N DLE ČSN EN 10025-1,3

Hlav.projektant	Zodp. projektant	projektová kancelář <b>A - S</b> nám.T.G.Masaryka 588, Zlín tel: 577210627, IČO: 61405230
Ing. Alster	Ing. Prokůpek	
OBJEDNATEL : Město Otrokovice		
D.4 - LÁVKY		

SO 202

SOUŘADNICOVÝ SYSTÉM : JTSK  
VÝŠKOVÝ SYSTÉM : B.p.v.

VEDOUcí PROJEKTANT - HIP	ING. STRUHÁR FILIP		
ZODPOVĚDNÝ PROJEKTANT	ING. STRUHÁR FILIP		
VYPRACOVAL	ING. MARTA STÁŇOVÁ		
KONTROLOVAL	ING. PAPESCHOVÁ MARTINA		
KRAJ, MěÚ, ObÚ	ZLÍNSKÝ, OTROKOVICE		
OBJEDNATEL, INVESTOR	MĚSTO OTROKOVICE		
NÁZEV AKCE:	OTROKOVICE - PÁTEŘNÍ CYKLOSTEZKA OTROKOVICE - VIZOVICE, NAPOJENÍ MÍSTNÍ ČÁSTI BAŤOV		
NÁZEV OBJEKTU:	LÁVKA PŘES KOMUNIKACI A VLEČKU		
NÁZEV VÝKRESU:	PODÉLNÝ ŘEZ	Č. SOUPRAVY	Č. VÝKRESU
			03